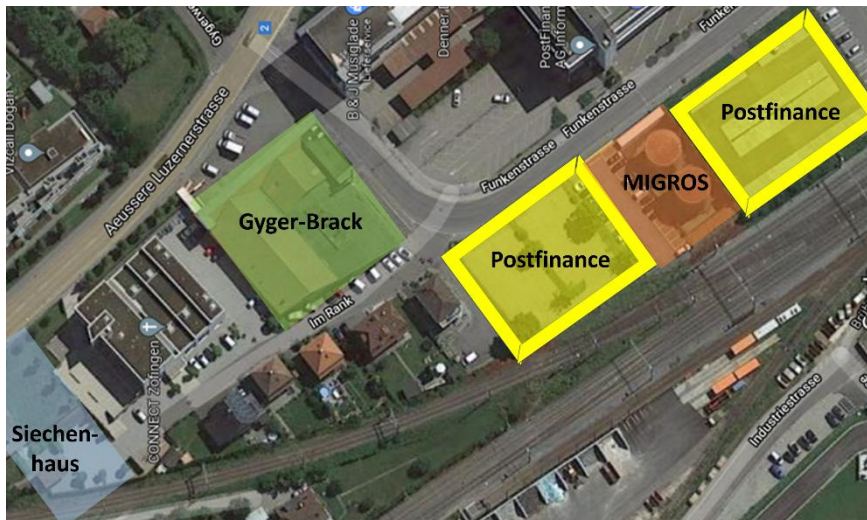


## Parkplatzsituation um den Funkenpark

### Wo darf ich wann parkieren?



**Parkvorgang mit dem Smartphone bezahlen**

easypark TWINT  
parkingpay

4800  
**801**

Täglich (Mo - So) 0:00 bis 24:00  
Parkgebühren  
1 Stunde CHF 0.80 1 Tag CHF 6.00  
½ Tag CHF 4.00 1 Woche CHF 15.00

**Parkplätze Mitarbeitende PostFinance**

Parkplatz	Parkieren	Kosten	Bemerkungen
<b>PostFinance</b> (siehe gelbe Felder)	Neu 24/7 parkieren	CHF 0.80 / gemäss Beschriftung auf den PostFinance-Parkplätzen	Sonntag gratis und Spezialanlässe. Connect-Signalisation beachten.
<b>Migros Mitarbeiter</b> Parkplatz (siehe oranges Feld)	nur am Sonntagmorgen parkieren	Keine	
<b>Gyger-Brack</b> (siehe grünes Feld)	Freitag ab 17.00 Uhr bis Sonntagabend parkieren	Keine	Türen und Tore freilassen! Nicht erlaubt: Parkplatz auf der Hauptstrassenseite.
<b>Siechenhaus</b> (siehe blaues Feld)	Keine Parkplatzmöglichkeit	-	Die Parkplätze sind mit «reserviert» angeschrieben und dürfen nicht benutzt werden.

Bei Fragen dürft ihr Euch gerne im Büro melden [office@connect-zofingen.ch](mailto:office@connect-zofingen.ch).

**Vielen Dank, dass ihr nur die vorgesehenen Parkplätze nutzt.**